

**TINO** est un encastré LED plafond répondant aux normes RT2012/2020; il est étanche à l'eau et à l'air.

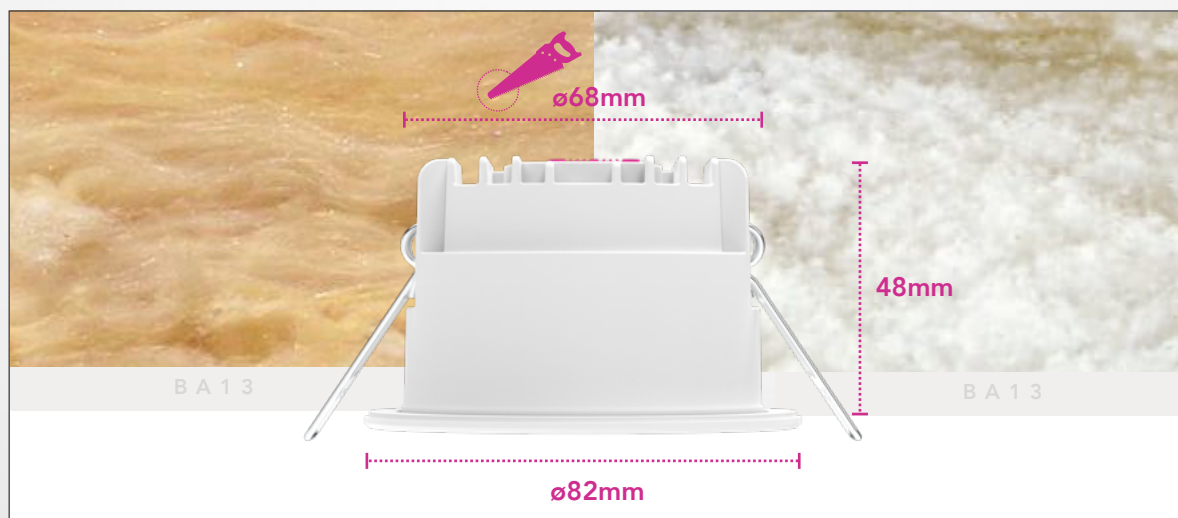


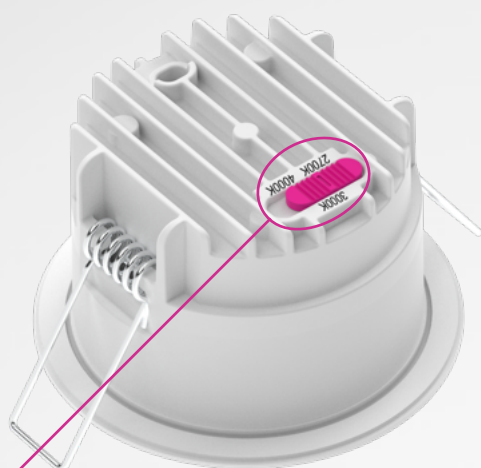
Puissance LED	6W
Finition	Voir tableau page 2
IRC	80Ra
Temp de couleur	2700K - 3000K - 4000K
Flux lumineux sortant blanc	500lm - 520 lm - 550lm
Rendement lumineux	83lm/w - 86lm/w - 92lm/w
Led	SMD
Driver	Lumin&sens
Variable	Oui triac (coupure de phase)
Tension	200-240V
Fréquence	50-60Hz
Facteur de puissance	> 0.9
Faisceaux	40°
Durée de vie Ta30°C @L70	35.000h

Pour offrir un confort visuel optimal, **TINO** est conçu en basse luminance et dispose d'un sélecteur de température de couleur discrètement placé à l'arrière du produit.

Ses collerettes aimantées interchangeables permettent une personnalisation facile et adaptée à votre style.

Recouvrable tous isolants





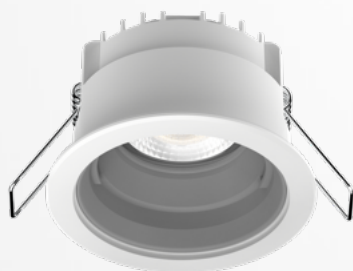
Sélecteur Temp° 2700K - 3000K - 4000K



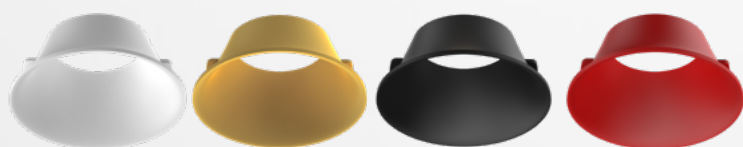
Bornier double repiquage avec bornier de terre pour la continuité.

Indice de Protection IP	IP65
Test au fil incandescent	650°
Classe électrique	II
Temp° de fonctionnement	-20°C + 50°C
Temp° critique	+50°C
Protection surchauffe	Oui
Protection surtensions	NC
Protection court-circuit	Oui
Structure	PVC
Certifications	CE, RoHs, LVD, EN60598
Risque photobiologique	RG0
Garantie	3 ans
Dimensions LxØ	Voir schéma

## TABEAU DE RÉFÉRENCES COMMANDES:



+



REF	TEMPÉRATURE	
TINO6	/CCT 2700K - 3000K - 4000K	
FORME	COULEUR	REF
Ronde	Blanche	TINO/RB
	Noire	TINO/RN
	Doré	TINO/RD
	Rouge	TINO/RR