

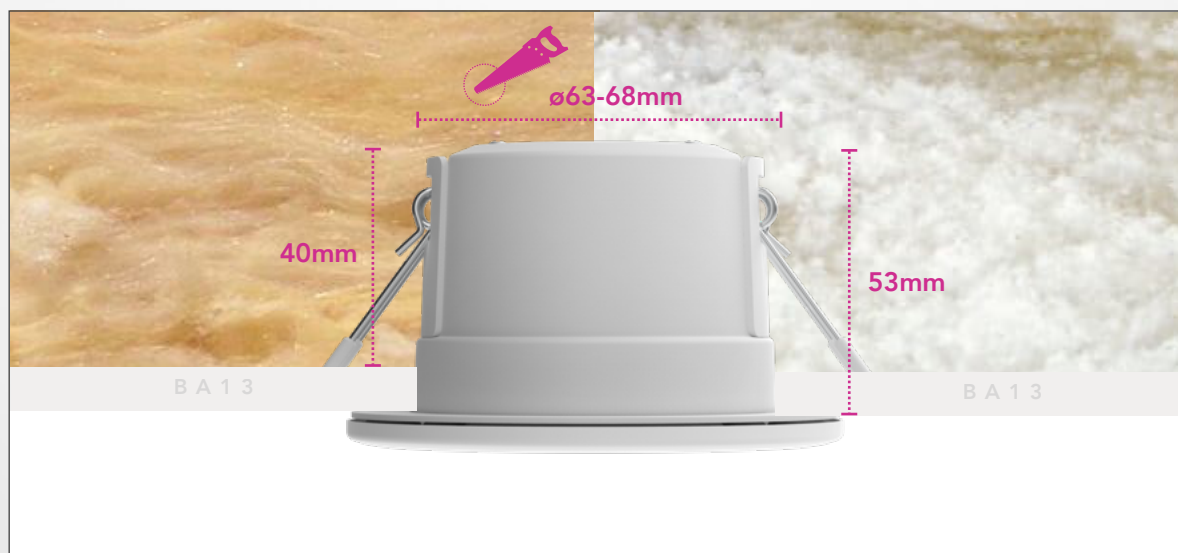
MILO est notre encastré LED plafond RT2012/2020 basse luminance à collerettes interchangeables et avec sélecteur de température de couleurs en façade.

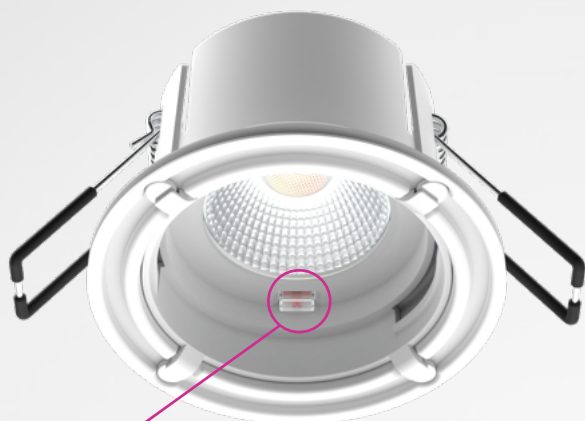


Puissance LED	7W
Finition	Voir tableau page 2
IRC	80Ra
Temp de couleur	2700K - 3000K - 4000K
Flux lumineux sortant	620lm - 630 lm - 650lm
Rendement lumineux	89lm/w - 90lm/w - 93lm/w
Led	SMD
Driver	Lumin&sens
Variable	Oui triac (coupure de phase)
Tension	200-240V
Fréquence	50-60Hz
Facteur de puissance	> 0.9
Faisceaux	60°
Durée de vie Ta30°C @L70	35.000h

Nous le proposons en version fixe. Il dispose d'un système innovant de fixation aimantée de ses collerettes. Idéal pour les maisons neuves devant répondre à la norme **RT2020**, **BBC** et autres projets. Il est étanche à l'air et à l'eau, et recouvrable tous isolants.

Recouvrable tous isolants

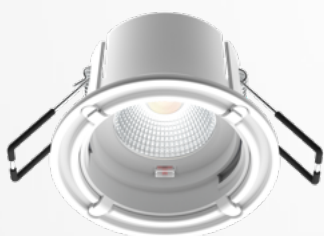




Selecteur 2700K - 3000K - 4000K

Indice de Protection IP	IP65
Test au fil incandescent	650°
Classe électrique	I
Temp° de fonctionnement	-20°C + 50°C
Temp° critique	+50°C
Protection surchauffe	Oui
Protection surtensions	NC
Protection court-circuit	Oui
Structure	PVC
Poids	0.2 kg
Certifications	CE, RoHs, LVD, EN60598
Risque photobiologique	RG0
Garantie	5 ans
Dimensions LxØ	Voir schéma

TABLEAU DE RÉFÉRENCES COMMANDES:



+



REF	TEMPÉRATURE	
MILO7	/CCT 2700K - 3000K - 4000K par switch	
FORME	COULEUR	REF
Ronde	Blanche	MILO/RB
	Noire	MILO/RN
	Alu Brossé	MILO/RA